

## 米子コンベンションセンター

### 小ホール 舞台照明資料

すべての照明器具が LED 器具に変更となりました。

この資料は令和2年3月現在のものです。変更になっている場合がありますので事前にセンター担当者にご確認ください。

米子コンベンションセンター

〒683-0043 米子市末広町 294

TEL 0859-35-8111(代)

FAX 0859-39-0700

## 照 明 設 備

### 1) 小ホール

講演会・各種発表会など多様に使用可能なホールです。舞台内には、2列のサスペンションライトと天井反射板ライトを設備し、ホールとして必要な照明器具を用意しています。客席上部後方には、シーリングライト、フォローピンを用意しています。客席両サイドには、フロントサイドスポットライトがあります。

## 小ホール舞台照明設備概要

### 小ホール調光装置

東芝ライテック(株)製

主幹盤 電源 3φ4W 105/182V 60Hz 120kVA

調光操作卓 TOLSTARⅢ TypeF

クロスフェーダ×1組

プリセットフェーダ50本×3段

メモリー記憶・再生操作部×1式 1000シーン

サブマスターフェーダ(タッチスイッチ付) 10本×10ページ×6バンク

プレイバックユニット部 1式

チェイス操作部 1式

客席調光操作スイッチ×1式

作業灯スイッチ×1式

ネットワーク Art-Net 方式 DMX ノード 6台 各所に配置

ワイヤレスリモコン 負荷の点灯、消灯用 2台

舞台袖操作器(下手袖)

サブマスターフェーダ×20本

客席調光操作スイッチ×1式

作業灯操作スイッチ×1式

### 小ホール舞台照明設備

略称	名称	仕様	数量
FC	フロアコンセント 上・下手合計数	30A C型 2口用 (舞台袖)	2個
		30A C型 3口用 (舞台袖) ※うち8口調光回路	4個
		E付平行15A×1口(上・下手舞台奥) イーサ用コネクタ×1口	2個
1S	第1サスペンションコンセントダケ	E付平行15A×24口(直6回路) L=9m C型30A×2口 イーサ用コネクタ×2口	1列
2S	第2サスペンションコンセントダケ	E付平行15A×24付(直6回路) L=9m C型30A×2口 イーサ用コネクタ×2口	1列
	第1.2サスペンション用 スポットライト	140W LED 6吋 平凸 ※ハロゲン500W相当	16台
		140W LED 6吋 フレネル※ハロゲン500W相当	16台
FS	フロントサイドスポットライト	204W LED 8吋 平凸 ※ハロゲン1kW相当	16台
SF	フロントサイド常設用	173W LED シリーズ2ラスタ	2台
	同上用コンセントボックス他 上・下手合計数	E付平行15A×8口付(直4回路) 埋込型 C型60A×4口(直4回路) イーサ用コネクタ×2口	1式
CL	シーリングフライダクト	E付平行15A×16口付(直8回路) L=9m	1列
	同上用スポットライト	204W LED 8吋 平凸 ※ハロゲン1kW相当	16台
AL	天井反射板ライト	91WLED ダウンライト ※ハロゲン500W相当	24台
CP	センターピンスポットライト	WP-6L-LED ※ハロゲン1kW相当	2台
	同上用コンセントボックス	20A C型×2ヶ口(直2回路) 埋込型	1個

### 小ホール専用移動器具及び備品リスト

器具名称	型式	メーカー	数量	備考
140WLED6吋平凸	AL-LED-ASJ-L	東芝ライテック	10台	ハロゲン500W相当
140WLED6吋フレネル	AL-LED-FSJ-L	東芝ライテック	10台	ハロゲン500W相当
LED 70Wスポットライト	AL-LED-LH-5	東芝ライテック	12台	
LED150Wスポットライト	RUSH PAR 2RGW Zoom	Martin	12台	4台はフロント常設
可搬型調光器 (MAX30A 3回路)	AL-TUIPT-10203-30	東芝ライテック	2台	1・2サス用
可搬型調光器 (MAX60A 3回路)	AL-TUIPT-10203-60	東芝ライテック	2台	フロント常設

## 移動器具及び備品リスト

器具名称	型式	メーカー	数量	備考
ソースフォー		ETC	12	575W・26°
			12	575W・36°
ソースフォー用アリスシャッター	400LT-36	"	12	
ソースフォー用レンズチューブ	400RS	"	12	26°
500W6吋平凸	TS-CI056B-N1	"	10	
500W6吋フレネル	TS-FI056B-N1	"	10	
1kW8吋平凸	TS-CI1081-N1	"	27	
1kW8吋フレネル	TS-FI1081-N1	"	35	
500Wミニハーフライト(N)	TS-PL51	"	19	
500Wハーフライト(M)	TS-PL105	"	19	
1kWハーフライト(N)	TS-PL101	"	20	
500Wフットスポット	TS-FLP1	"	20	
LEDピンスポット	WP-6L-LED	松村電機製作所	2	2Fサイドギャラリ用
ストリップライト(0.9m)	TS-SLI100621	"	5	100W 6灯 2色
ストリップライト(1.8m)	TS-SLI101221	"	10	100W12灯 2色
1kWエレクトロマグネティック	EQS-10II	RDS	4	
ディスクマシン	EDMR	"	3	
スパイラルマシン	ESM	"	4	
スライドキャリア	ESC-F	"	4	ファン付き
フィルムマシン	EFM	"	2	リモコン(EFM-RB)
先玉 4"	OL-4	"	4	
先玉 6"	OL-6	"	4	
先玉 8"	OL-8	"	4	
先玉 10"	OL-10	"	4	
先玉 12"	OL-12	"	4	
波エフェクト	NAE-1000W	丸茂電機	4	
ファイヤーエフェクト	TS-FE1	東芝ライテック	2	
オーロラマシン	TS-DF1	"	1	
ストロボスコープ	KM-14S	丸茂電機	4	250W×2灯用
ミラーボールφ300	TS-MB30V1	東芝ライテック	1	吊下型(変速)
" φ600	TS-MB60V1	"	1	吊下型(変速)
" φ240×400	TS-MB0V1	"	1	楕円置型(変速)
ハンガー	TS-MD1	"	100	
ロングハンガー	TS-HL1	"	20	
自在ハンガー	TS-HL2	"	20	
平置ベース	TS-PR1	"	30	
ロースタンド	TS-P21	"	10	
2段スタンド	TS-B31	"	40	
"	780	RDS	10	
3段ハイスタンド	ST-3C-12	丸茂電機	10	
1k補助スタンド	105-3	RDS	12	

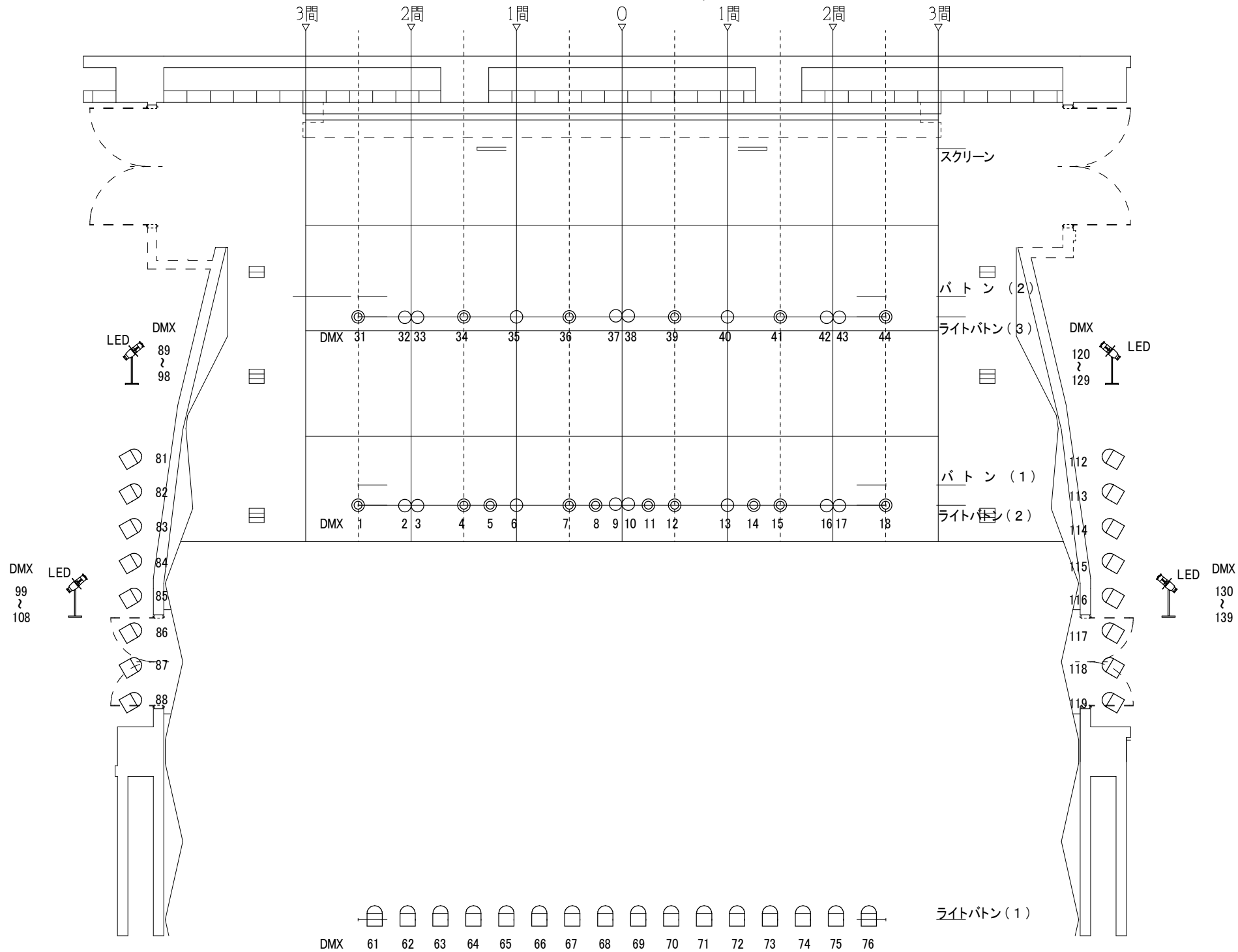
※多目的ホール・小ホール共用です。ご利用の場合は、事前に確認して下さい。

小ホール

プロトコル：A r t-N e t

ユニバース	割 り 振 り	備 考
000	未使用	
001	ホール回線専用	
002	ホール回線（予備）／持込回線共用	
003 以降	持込回線用	

# 小ホール照明基本仕込み図



# 小ホール照明回路図

